

# REGISTRADORES DE DADOS

## Registrador de Dados com Blindagem Térmica Opcional Parte da Família NOMAD®



OM-CP-HITEMP150 mostrado em tamanho maior que o real.

Registrador de dados OM-CP-HITEMP150 mostrado dentro de uma blindagem térmica opcional OM-CP-HITEMP150-TS, com tamanho maior que o real.

### OM-CP-HITEMP150



Opcional

- ✓ Intervalo de Temperatura Operacional: -40 a 150°C (-40 a 302°F)
- ✓ Blindagem Térmica Opcional para Operações de até 250°C (482°F)
- ✓ Submersível a 70 m (230')
- ✓ Tempo de Início Programável
- ✓ Calibração feita pelo Usuário Por Meio de Software
- ✓ Operação em Tempo Real
- ✓ Verificação de Autoclaves
- ✓ Aplicação Farmacêutica
- ✓ Programas de Implementação de Análise de Perigos e Pontos Críticos de Controle (HACCP)
- ✓ Preparo e Processamento de Alimentos
- ✓ Estudos Ambientais
- ✓ Monitoramento de Poços
- ✓ Testes de Lava-Louças
- ✓ Monitoramento de Ambientes Agressivos

O registrador de dados submersível OM-CP-HITEMP150 é um dispositivo independente, alimentado por bateria, que pode registrar até 32.767 leituras de temperaturas variando de -40°C a 150°C (-40°F a 302°F).

Com uma sonda externa rígida de 51 mm (2") de comprimento, o usuário pode fazer medições rápidas e exatas.

O OM-CP-HITEMP150 é ideal para ambientes agressivos. Com um relógio de tempo real, esse dispositivo garante que todos os dados sejam gravados juntamente com o horário e a data. Equipado com memória sólida não é volátil, os dados são protegidos com segurança máxima, mesmo com a bateria descarregada.

Por ser de tamanho reduzido, o OM-CP-HITEMP150 pode ser acomodado em, praticamente, qualquer local, e pode ser iniciado e parado diretamente de um computador. A recuperação de dados é simples. Basta conectá-lo a uma porta USB ou COM disponível e o software para Windows executa o computador em um gravador de registro de gráfico contínuo em tempo real. Os dados podem ser impressos em formato gráfico ou em tabela e podem ser exportados para arquivos de texto ou planilha Microsoft.

## Especificações

### GERAL

**Sensor de Temperatura:** RTD 100Ω de platina

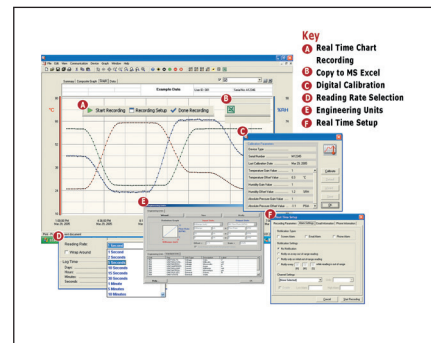
**Intervalo de Temperatura:** -40 a 150°C (-40 a 302°F)

**Resolução de Temperatura:** 0,05°C

**Exatidão Calibrada:** ±0,5°C

**Início/Horário:** Tanto o horário quanto a data de início são programáveis via software com até seis meses de antecedência

**Registros em Tempo Real:** Pode ser usado com computador para



OM-CP-IFC200, software para Windows mostra os dados em formato gráfico ou em tabelas.

monitorar e registrar dados em tempo real

**Memória:** 32.700 leituras

**Intervalos de Leitura:** Uma leitura a cada dois segundos ou uma leitura a cada doze horas, ambos selecionáveis via *software*.

**Calibragem:** Calibração digital por meio de *software*

**Data da Calibração:**

Automaticamente registrada no dispositivo

**Alimentação:** Bateria de lítio de 3,9 V (incluída), substituível apenas na fábrica

**Vida útil da Bateria:** Em geral, um ano (a uma taxa de leitura de um minuto a 25°C)

**Exatidão do Horário:** ±1 minuto por mês a 20°C (cabo RS232 sem uso)

**Interface de Computador:**

Porta USB ou serial (necessário cabo para a interface); 2400

**Software:** Windows® XP SP3/Vista e 7 (32-bit e 64-bit)

**Ambiente de Operação:**

-40°C a 150°C (-40°F a 302°F); 0 a 100% da UR, não condensante

**Formato dos Dados:** Data e horário, °C, °F, K, °Ra

**Peso:** 225 g (8 oz)

**Interface do Computador:** Porta serial, RS232C COM ou USB

**Dimensões (Corpo):** 28 mm A x 45 mm de diâmetro (1,1 x 1,75")

**Dimensões (Sonda):**

51 mm C x 5 mm de diâmetro (2,0 x 3/16")

**Construção:** aço inoxidável 316 (classe alimentos)

## BLINDAGEM TÉRMICA

**Ambiente de Operação:**

-200°C a 250°C (-328°F a 482°F), limitado pelo tempo, 0% a 100% da UR

**Classificação IP:** IP68

**Dimensões:** 53,3 mm de altura x 66 mm de diâmetro (2,1 x 2,6")

**Peso:** 0,3kg (0,65 lb)

**Material:** Teflon (classe alimentos)



Registrador de dados OM-CP-HITEMP150-TSK, em tamanho maior que o real. Inclui registrador de dados OM-CP-HITEMP150 com blindagem térmica opcional OM-CP-HITEMP150-TS.

### Temperaturas operacionais quando envolto por blindagem térmica opcional

Temperatura Ambiente	Tempo no Ar até Temperatura Máxima Iterna (150°C/302°F)	Tempo no Líquido até Temperatura Máxima Iterna (150°C/302°F)
160°C (320°F)	75 min	34 min
170°C (338°F)	63 min	29 min
180°C (356°F)	55 min	26 min
190°C (374°F)	50 min	23 min
200°C (392°F)	45 min	21 min
210°C (410°F)	42 min	19 min
220°C (428°F)	39 min	18 min
230°C (446°F)	36 min	17 min
240°C (464°F)	34 min	16 min
250°C (482°F)	32 min	15 min

## Para Fazer seu Pedido

Código do Produto	Descrição
OM-CP-HITEMP150	Registrador de dados submersível com variação de temperatura estendida
OM-CP-HITEMP150-CERT	Registrador de dados submersível com variação de temperatura estendida e certificado de calibração NIST
OM-CP-HITEMP150-TSK	Registrador de dados OM-CP-HITEMP150 com blindagem térmica
OM-CP-HITEMP150-TSK-CERT	Registrador de dados OM-CP-HITEMP150 com blindagem térmica e certificado de calibração NIST
OM-CP-HITEMP150-TS	Blindagem térmica para o registrador de dados OM-CP-HITEMP150
OM-CP-IFC200	Software para Windows e cabo USB de 1,8 m (6')

Completo com bateria de lítio de 3,6 V. O **OM-CP-IFC200** inclui manual do usuário e cabo USB, pacote de software/cabo ou multiplexador (necessário para a operação do registrador de dados, vendido separadamente).

**Exemplo de pedido:** Registrador de dados **OM-CP-HITEMP150-TSK** com blindagem térmica, software para Windows **OM-CP-IFC200** e cabo USB de 1,2 m (4').