

Interface para Multiplexador

Para os Registradores de Dados OM-CP-HITEMP140, OM-CP-HITEMP140-PT e OM-CP-PR140

OM-CP-IFC406



- ✓ **Compatível com os Registradores de Dados OM-CP-HITEMP140, OM-CP-HITEMP140-PT e OM-CP-PR140.**
- ✓ **Permite que até Seis Registradores sejam Conectados em Uma Única Interface**
- ✓ **Até Três Multiplexadores OM-CP-IFC406 Podem ser Encadeados em Série para Comunicação e um Total de 18 Registradores de Dados Através de Uma Única Porta USB**
- ✓ **LEDs Indicadores de Energia e Status**

O OM-CP-IFC406 é uma interface multiplexadora de registrador de dados para a série OM-CP de registradores compatíveis. O OM-CP-IFC406 permite a conexão de até seis registradores de dados com uma única interface. Até três unidades OM-CP-IFC406 podem ser conectadas em encadeamento em série para se comunicar com um total de 18 registradores de dados, utilizando uma única porta USB. Para conectar múltiplas interfaces multiplexadoras OM-CP-IFC406, basta colocar as unidades uma ao lado da outra, certificando-se de que o pinos estão conectados e magneticamente ligados.

A interface multiplexadora OM-CP-IFC406 do registrador de dados é compatível com a seguinte série OM-CP de registradores de dados:

- OM-CP-HITEMP140
- OM-CP-HITEMP140-PT
- OM-CP-PR140

Assim que a interface multiplexadora OM-CP-IFC406 de registrador de dados entrar em operação, basta iniciar o software da série OM-CP de registrador de dados. Com isso, os registradores de dados conectados ao multiplexador passam a aparecer na lista de dispositivos disponíveis gerada pelo software. Simplesmente, selecione o dispositivo desejado a partir da lista e defina o método de início. A recuperação de dados é igualmente simples. O software converte seu computador em um gravador de registro de gráfico contínuo em tempo real. Os dados podem ser impressos em formato gráfico ou em tabela e podem ser exportados para arquivos de texto ou planilha Microsoft.

ESPECIFICAÇÕES

Número Máximo de Registradores de Dados:

Cada multiplexador OM-CP-IFC406 suporta até 6 registradores de dados; até um total de três multiplexadores OM-CP-IFC406 podem ser encadeados em série para um total de 18 registradores de dados que podem ser conectados via porta USB.

Funcionalidade do LED:

LED Azul: Indica que a unidade foi ligada

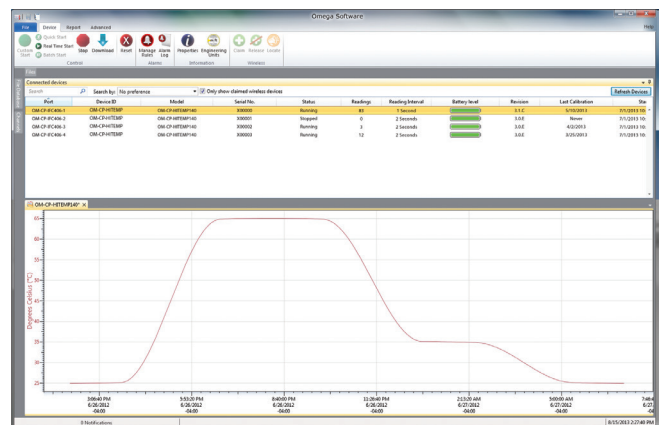
LED Âmbar: Indica que o canal está ocupado ou procurando um dispositivo

LED Verde: Indica sucesso ou conclusão da operação

Ambiente de Operação: 10°C a 35°C (50°F a 95°F); 0 a 95% da UR, não condensante



OM-CP-IFC406, em tamanho inferior ao real (registradores de dados vendidos separadamente)



O software (incluído) exibe a lista de registradores disponíveis.

Software: XP SP3/Vista e 7 (32-bit e 64-bit)

Taxa Baud: 125.000 baud

Tipo de Conexão: USB para computador

Alimentação: A unidade é alimentada através de uma porta USB do computador.

Peso: 750 g (1,65 lb)

Material: Alumínio 6061 (revestimento rígido anodizado impregnado com poliisobutileno), plástico ABS

Dimensões da Carcaça: 24,13 cm C x 4,95 cm L x 4,45 cm A (9,5 x 1,95 x 1,75")

Para Fazer seu Pedido

Código do Produto	Descrição
OM-CP-IFC406	Interface multiplexadora para registradores de dados OM-CP-HITEMP140, OM-CP-HITEMP140-PT e OM-CP-PR140, equipada com cabo USB de 1,8 m (6') e software.

Completo, incluindo cabo USB de 1,8 m (6') e software.

Exemplo de Pedido: Interface multiplexadora para registradores de dados OM-CP-IFC406 (aceita até seis registradores de dados), com cabo USB de 1,8 m (6') e software.