

Registrador de Dados de Temperatura e Umidade Parte da Família NOMAD®

OM-CP-RHTEMP101A



Opcional

- ✓ Bateria com Duração de 10 Anos
- ✓ Taxa de Leitura de 1 Segundo
- ✓ Função de Início/Parada Múltiplos
- ✓ Download de Altíssima Velocidade
- ✓ Memória: 500.000 Leituras
- ✓ Indicador de Duração da Bateria
- ✓ Proteção Opcional por Senha
- ✓ Alarmes de Alto e Baixo Programáveis

O OM-CP-RHTEMP101A é parte de uma nova série de dispositivos de registro de dados de última geração.

O OM-CP-RHTEMP101A oferece uma bateria com duração de 10 anos, uma taxa de leitura de 1 segundo, uma função múltipla de início/parada, capacidade de download de altíssima velocidade, capacidade de armazenamento de 500.000 leituras, cobertura opcional de memória, elemento de detecção RTD de precisão, indicador de duração de bateria, proteção opcional por senha, alarmes de alto e baixo programáveis, e muito mais.

Com o uso do software, iniciar, interromper e realizar downloads do OM-CP-RHTEMP101A torna-se simples e fácil. Dados gráficos, tabulares e resumidos são fornecidos para análise, e as informações podem ser visualizadas em °C, °F, K, °R, %UR, concentração de vapor de água em mg/ml, e ponto de orvalho. Os dados podem também ser automaticamente exportados para Excel® para cálculos adicionais.

O OM-CP-RHTEMP101A é um grande avanço em tamanho e desempenho. Seu relógio em tempo real garante que todos os dados tenham marcação de data e hora.

O meio de armazenamento é uma memória de estado sólido não volátil, proporcionando o máximo de segurança para os dados, mesmo se a bateria for descarregada. Seu tamanho pequeno permite que caiba em quase qualquer lugar

A recuperação de dados é simples. Conecte-o a uma porta USB disponível, e o software Windows de fácil utilização fará o resto. O software converte o seu PC em um registrador de fita em tempo real. Os dados podem ser impressos em

formato de tabela, podendo também ser exportados para um arquivo de texto ou de Microsoft Excel.

O OM-CP-RHTEMP101A foi projetado tendo em mente nossos clientes. Há atualizações gratuitas de firmware para a vida útil do produto, para que os registradores de dados já instalados no campo possam crescer com novos desenvolvimentos tecnológicos. As unidades não precisam ser devolvidas à fábrica para serem atualizadas. O usuário pode fazer isso automaticamente de qualquer PC.

Especificações

Sensor de Temperatura:

Elemento RTD de Precisão

Intervalo de Temperatura:

-40 a 80°C (-40 a 176°F)

Resolução de Temperatura:

0,01°C (0,018°F)

Exatidão Calibrada:

±0,5°C (0,9°F)

Sensor de Umidade:

Semicondutor interno

Intervalo de Umidade:

0 a 95% UR

Resolução de Umidade:

0,1% UR

Exatidão Calibrada:

±3,0% UR, tipicamente ±2% UR a 25°C (77°F)

Intervalo de Exatidão Especificada:

10 a 40°C (50 a 104°F);

10 a 80% UR

Taxa de Leitura:

De 1 leitura a cada segundo, até 1 a cada 24 horas

Memória: 500.000 leituras; cobertura de memória configurável



OM-CP-RHTEMP101A
mostrado em escala real.

por software de 250.000 leituras no modo múltiplo de início/parada

Cobertura de Memória: Sim (selecionável por software)

Modos de Início:

- Início imediato
- Início adiado em até 18 meses
- Início/parada de múltiplos botões

Modos de Parada:

- Manual através do software
- Cronometrada (data e hora específicas)

Modo Múltiplo de Início Parada:

Inicie e interrompa o dispositivo múltiplas vezes, sem precisar realizar download de dados ou comunicação com um PC

Ativação do Modo Múltiplo de Início Parada:

Para Iniciar o Dispositivo:

Pressione e segure o botão por 5 segundos, a luz verde irá durante este período. O dispositivo começou a registrar.

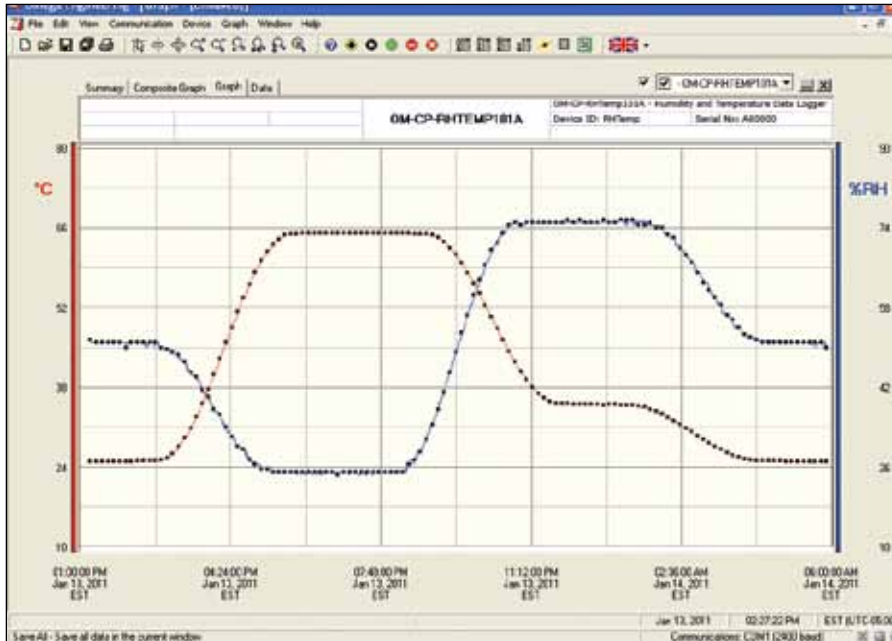
Para Interromper o Dispositivo:

Pressione e segure o botão por 5 segundos, a luz vermelha irá durante este período. O dispositivo parou de registrar.

Gravação em Tempo Real:

O dispositivo pode ser utilizado com o PC para monitorar e registrar dados em tempo real

Alarme: Limites de alto e baixo programáveis; o alarme é ativado quando a umidade atinge ou ultrapassa os limites definidos



O software para Windows OM-CP-IFC200 exibe os dados em formato gráfico ou de tabela.

Funcionalidade do LED:

Piscar de LED Verde: Taxa de 10 segundos para indicar registro; taxa de 15 segundos para indicar o modo de início com atraso

Piscar de LED Vermelho: Taxa de 10 segundos para indicar bateria fraca e/ou memória cheia; taxa de 1 segundo para indicar uma condição de alarme

Proteção por Senha: Uma senha opcional pode ser programada no dispositivo para restringir o acesso às opções de configuração. Dados podem ser lidos sem a senha

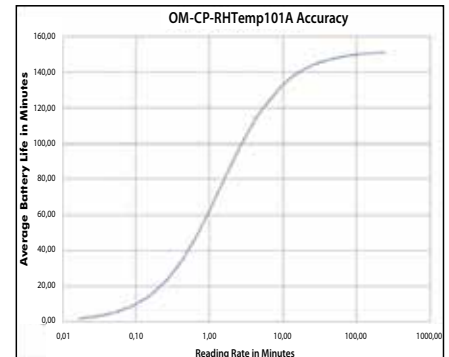
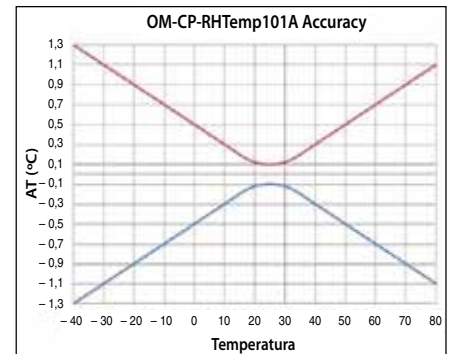
Calibração: Calibração digital através do software

Data de Calibração: Automaticamente gravada no dispositivo

Tipo de Bateria: Bateria de lítio de 3,6V (incluída); substituível pelo usuário

Duração da Bateria: Tipicamente 10 anos, a uma taxa de leitura de 15 minutos

Formato dos Dados: °C, °F, K, °R, com marcação de data e hora; %UR, concentração de vapor de água em mg/ml e ponto de orvalho



Duração Média da Bateria X Taxa de Leitura da gravação CP-RHTEMP101A em um ambiente de 25°C.

Tempo de Exatidão: ±1 minuto/mês a 20°C (68°F), registro de dados autônomo

Interface do Computador: USB (cabo de interface necessário); 115.200 baud

Software: Windows® XP SP3/Vista/7 e 8 (32- e 64-bit)

Ambiente Operacional: -40 a 80°C (-40 a 176°F), 0 a 95% UR sem condensação

Dimensões: 36 compr. mm x 56 larg. mm x 16 prof. mm (1,4 x 2,2 x 0,6")

Peso: 24 g (0,9 onças)

Material: Plástico ABS

Para fazer seu pedido

Nº do Modelo	Descrição
OM-CP-RHTEMP101A	Registrador de dados de temperatura e umidade
OM-CP-RHTEMP101A-CERT	Registrador de dados de temperatura e umidade e certificado de calibração NIST
OM-CP-IFC200	Software Windows e cabo USB de interface de 1,8 m (6')
OM-CP-SVP-SYSTEM	Atende a FDA 21 CFR Part 11, validação de software seguro IQ/OQ/PQ, pacote de workbook e software (usuários ilimitados, licença por computador)
OM-CP-BAT105	Bateria de lítio de 3,6V de reposição.

Vem completo com bateria de lítio de 3,6V. O manual do operador e cabo USB estão incluídos com o software Windows OM-CP-IFC200 (necessário para operar o registrador de dados, é vendido separadamente).

Exemplo de Encomenda: OM-CP-RHTEMP101A-CERT, registrador de dados de temperatura e umidade com certificado de calibração NIST e software Windows OM-CP-IFC200.