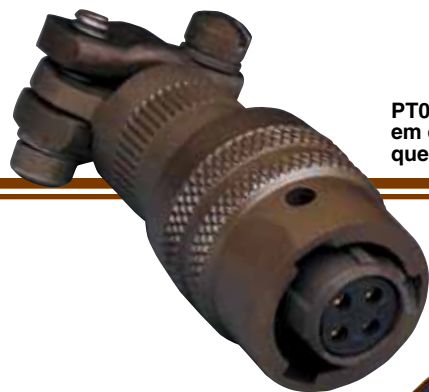


CONECTORES TIPO DE GIRA E TRAVA



PT06F8-4S mostrado em escala menor que a real.



PT06F10-6S mostrado em escala real.

Contatos de Solda Inclusos

Série PT

- ✓ Revestimentos Robustos de Alumínio
- ✓ Calibrado para 125°C (257°F)
- ✓ Abraçadeira de Alívio de Deformação/Tensão Mecânica
- ✓ Contatos Seguros por Solda
- ✓ Tamanho do fio #20 AWG
- ✓ Contatos Banhados a Ouro de Alta Condutividade

Os conectores da Série PT da OMEGA® fornecem um método eficiente para conectar transdutores de pressão à instrumentação associada com cabo multicondutor. Os contatos de solda são projetados para fornecer conexões positivas para sinal ou energia do circuito. Os conectores são fornecidos em uma seleção de intervalos de temperatura de operação para atender à maioria das aplicações industriais.

ESPECIFICAÇÕES

Resistência de Isolamento a 25°C (77°F):
5000 MΩ no mín.

Queda de Tensão: contato #20, fio #20, a 7,5 A, 55 mV no máx.

MODELOS AMBIENTALMENTE PROTEGIDOS

Pressão do Ar: 30 psi (2 bar) a -55°C (-67°F)

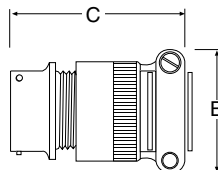
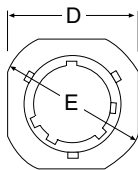
Durabilidade: 500 ciclos de acoplamento e desacoplamento

Revestimentos: Liga de alumínio, placa de cádmio de 0,0003 com cromado verde oliva, ou preto zinco

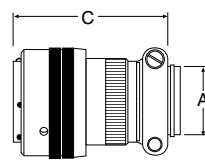
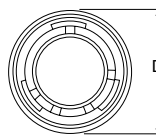
Isoladores: Neoprene em todos, exceto silicone no PCS06E10-6S

Contatos: Liga de cobre de alta condutividade, 0,000050 ouro sobre cobre

**MACHO
PT01F**



**FÊMEA
PT06F**



Dimensões: mm (polegadas)

Nº DO MODELO	DIÂM. A MÍN.	B MÁX.	C MÁX.	D MÁX.	E ±0,020
PT01F8-4P	5,94 (0,234)	21,03 (0,828)	48,82 (1,922)	21,03 (0,828)	23,83 (0,938)
PT01F10-6P	7,54 (0,297)	22,63 (0,891)	48,82 (1,922)	24,23 (0,954)	26,97 (1,062)
PT06F8-4S	5,94 (0,234)	21,03 (0,828)	46,43 (1,828)	19,05 (0,750)	—
PT06F10-6S	7,54 (0,297)	22,63 (0,891)	46,43 (1,828)	21,82 (0,859)	—

Para fazer seu pedido

Nº DO MODELO	Nº DE CONTATOS	INTERVALO DE TEMPERATURA	CARACTERÍSTICAS
PT01F8-4P*	4 machos	-55 a 125°C (-67 a 257°F)	Ambientalmente protegido
PT01F10-6P*	6 machos	-55 a 125°C (-67 a 257°F)	Ambientalmente protegido
PT06A10-6S*	6 fêmeas	-55 a 125°C (-67 a 257°F)	Uso interno
PT06F8-4S*	4 fêmeas	-55 a 125°C (-67 a 257°F)	Uso interno
PT06F8-4SG*	4 fêmeas	-55 a 125°C (-67 a 257°F)	Prensa-cabo de vedação
PT06F10-6S*	6 fêmeas	-55 a 125°C (-67 a 257°F)	Uso interno
PTS06A10-6S*	6 fêmeas	-55 a 150°C (-67 a 302°F)	Temperatura Estendida intervalo
PCS06E10-6S*	6 fêmeas	-55 a 204°C (-67 a 399°F)	Temperatura Alta

Observação: O sufixo "P" indica pinos macho; o sufixo "S" indica soquetes fêmea; "R" indica RoHS.

Exemplo de pedido: PT01F8-4P, 4 contatos, macho e PT06F8-4S, 4 contatos, fêmea.