

Registrador de Dados Portátil de Seis Canais

com Tela Sensível ao Toque

RDXL6SD



Opcional

- ✓ Quatro Entradas para Termopares do Tipo J, K, T, E, R, S ou N e Duas Entradas para RTD Pt100 de Três Fios
- ✓ Exibe e Registra Todos os Seis Canais de Forma Simultânea ou Individual
- ✓ Início/Interrupção de Registro Manual e Programado
- ✓ Cartão SD de 4 GB para Armazenamento de até Um Ano de Dados
- ✓ Exibe Valores de Máximo, Mínimo, Média e Desvio Padrão
- ✓ Exibe Diferença de Temperaturas entre Quaisquer Dois Canais
- ✓ Alimentação a Bateria ou Ligado à Rede Elétrica (Com Fonte)
- ✓ Tela Sensível ao Toque com Luz de Fundo
- ✓ Gráfico de Temperatura de Dois Canais
- ✓ Indicação de Alarme para Cada Canal

O RDXL6SD é um registrador de dados com tela sensível ao toque de seis canais que aceita quatro entradas de termopares e duas de RTD. Cada canal possui alarmes de alto/baixo configuráveis individualmente. A interface intuitiva da tela sensível ao toque permite que cada canal seja configurado separadamente para as opções de tipo de entrada, cálculos, alarme e exibição. Todos os seis canais podem ser exibidos e registrados de forma simultânea ou individual. Os dados podem ser registrados tão rapidamente quanto uma vez por segundo e armazenados no cartão SD de 4 GB incluído em formato compatível com Excel®.

Especificações

Entradas: 4 entradas para termopares (qualquer um dos tipos a seguir), com conectores miniatura (pinos chatos), e duas entradas Pt100 de 3 fios, com conector de 3,5 mm (0,14") estéreo tripolar (veja abaixo)



Inclui quatro termopares tipo K.

RDXL6SD, em tamanho inferior ao real.

Intervalo de Temperatura de Entrada:

Tipo J: -200 a 1200°C
Tipo K: -200 a 1372°C
Tipo T: -200 a 400°C
Tipo R: 0 a 1768°C
Tipo S: 0 a 1768°C
Tipo N: 0 a 1300°C
Tipo E: -200 a 1000°C
RTD: -200 a 850°C

Exatidão da Temperatura:

Para Termopares:
±0,1% ou 0,8°C
Para RTD: ±1,0% ou 1,0°C

Resolução de Temperatura: 0,1° para temperaturas abaixo de 1000°C ou °F, 1° para temperaturas acima de 1000°C ou °F

Display: TFT de toque resistivo, 72 mm (2.83"), 320 x 240 pixels e luz de fundo

Parâmetros Configuráveis:

unidades de temperatura, alarmes, processamento de sinal, data e horário, registro de dados, opções de energia, canais de gráficos

Unidades de Temperatura: °F ou °C

Configuração de Alarme: 12 alarmes (2 por canal) com nível ajustável, configuração individual como alto ou baixo

Processamento de Sinal: média, mínimo, máximo, desvio padrão, diferença de temperatura entre 2 canais

Tempo de Resposta do Display: 1 segundo

Temperatura Operacional: 0 a 50°C (32 a 122°F)

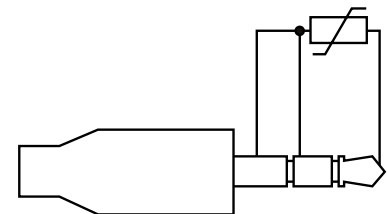
Fonte de Alimentação: duas pilhas "AA", adaptador de 5 VCC (incluído)

Consumo de Corrente: 250 mA durante o registro com iluminação total do *display*; 120 mA durante registro no modo de economia de energia

Peso: 180 g (6,3 oz) sem as pilhas

Dimensões: 136 mm L x 71 mm A x 32 mm P (5,35 x 2,8 x 1,25")

Conectores Pt100 (RTD): utilizar conector estéreo (tripolar) de 3,5 mm (0,14"), ligado conforme segue:



Especificações do Registro de Dados

Intervalo de Registro de Dados: 1 a 86.400 segundos (1 dia)

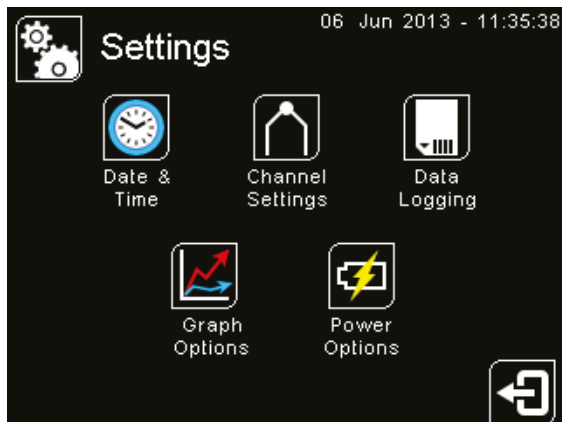
Capacidade Máxima do Cartão SD: cartão SD de 4 GB (incluído)

Variáveis Registradas: temperatura medida, temperatura de junção fria, eventos de alarme

Formato do Arquivo: .csv (pode ser importado para o Excel)

Parâmetros Configuráveis:

Período de amostragem, número de amostras, data e horário de início programados



Tela Sensível ao Toque com Interface Intuitiva
Totalmente configurável, não exige *hardware* adicional para configuração. Cada canal é configurável separadamente para as opções tipo de entrada, cálculo, alarmes e *display*.

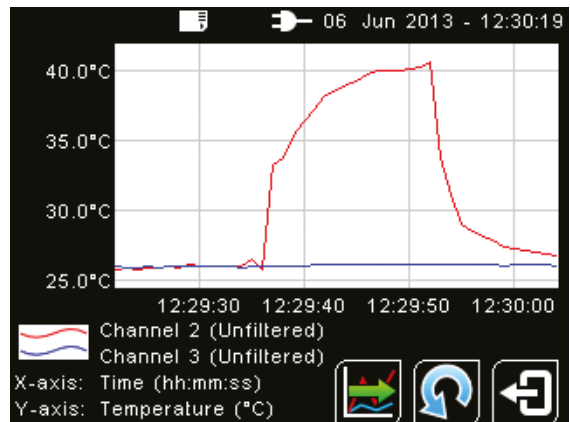
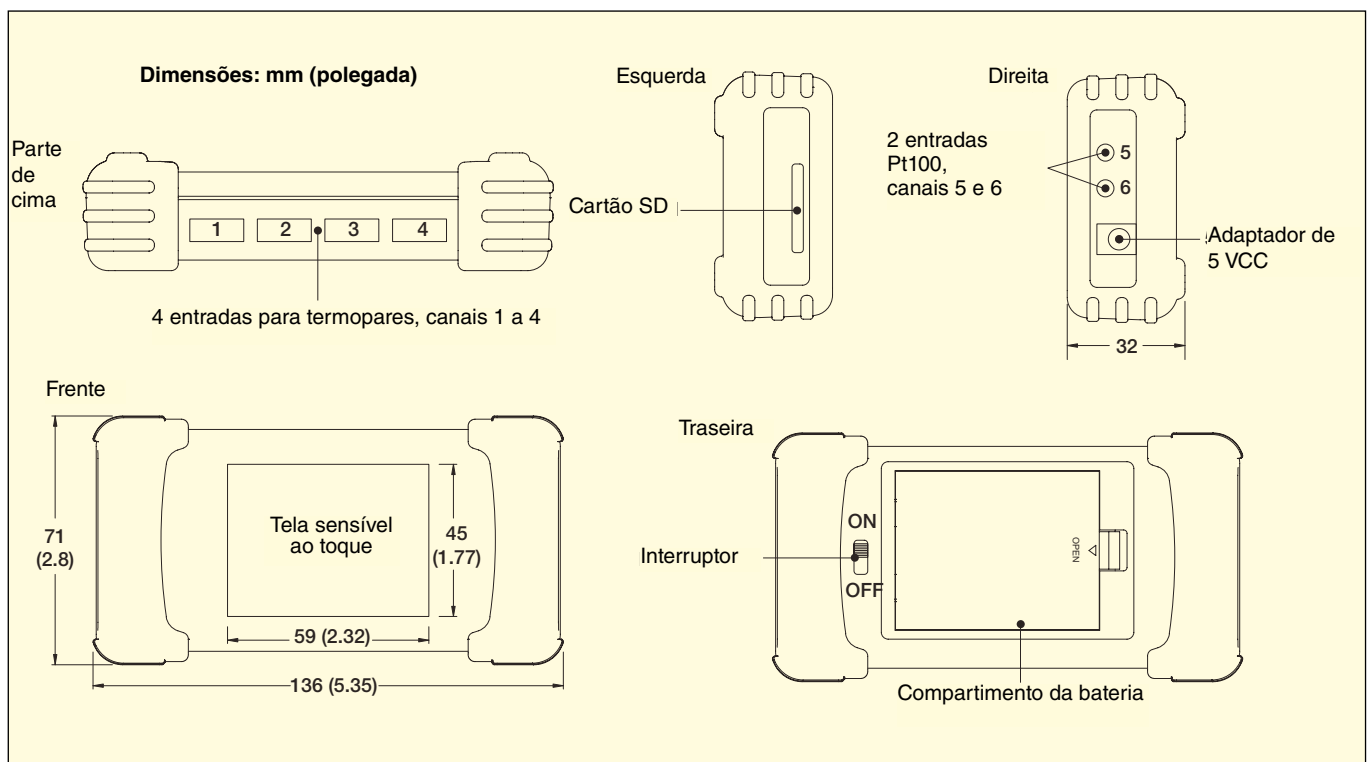


Gráfico de Temperatura
Dois canais selecionáveis são exibidos. Verifique o histórico gráfico e os pontos de registro de dados.



Para Fazer o Pedido

Código do Produto	Descrição
RDXL6SD	Registrador de dados portátil de seis canais
RDXL6SD-CAL-3-HH	Registrador de dados portátil de 6 canais para temperatura com certificado de calibração rastreável pelo NIST

Acessórios

Código do produto	Descrição
RDXL6-VLMA	Fonte de alimentação de 5 VCC de reposição
RDXL6SD-CONN	Conector para RTD de reposição

Vem completo, com manual do usuário, fonte de alimentação de 5 VCC, duas pilhas "AA", 4 termopares do tipo K com pontas soldadas e cartão SD de 4 GB.